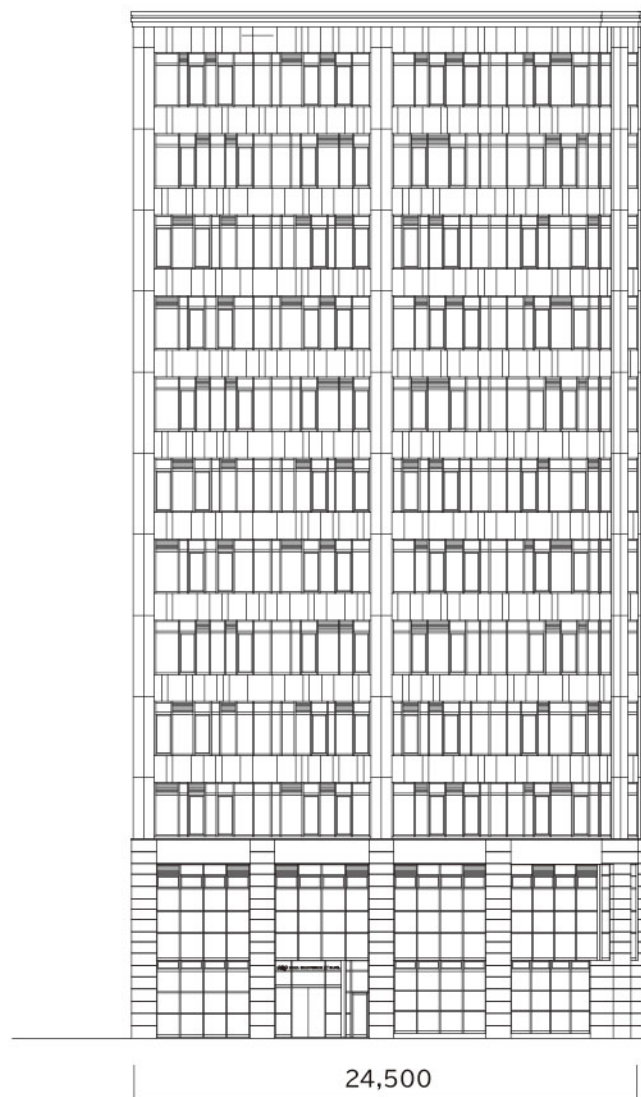
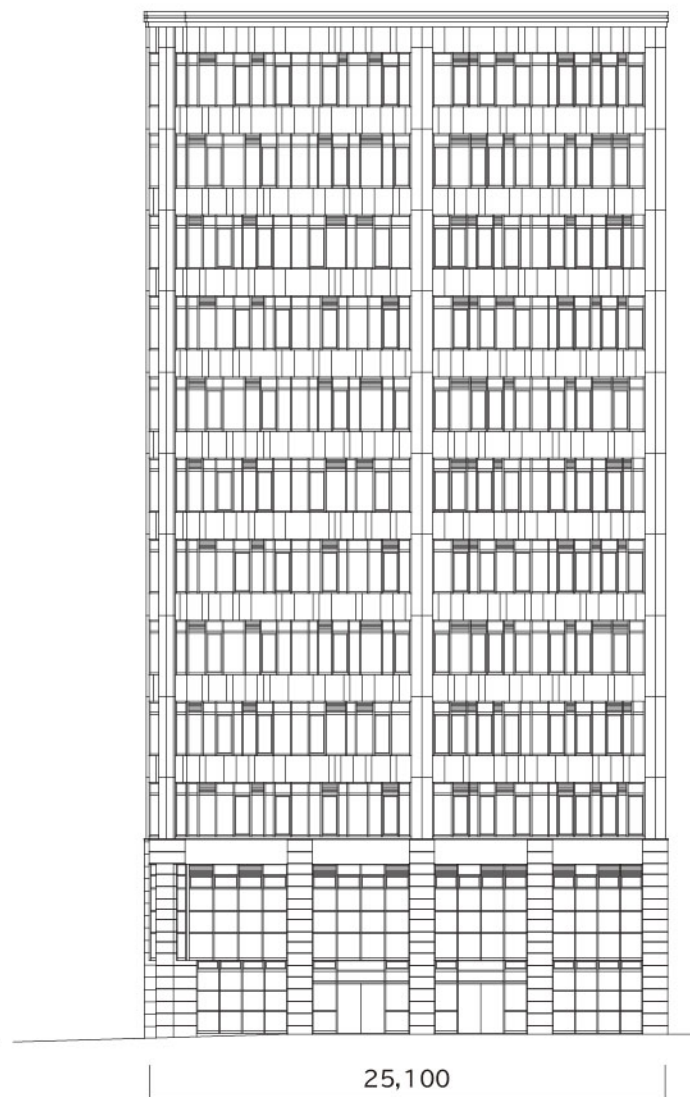


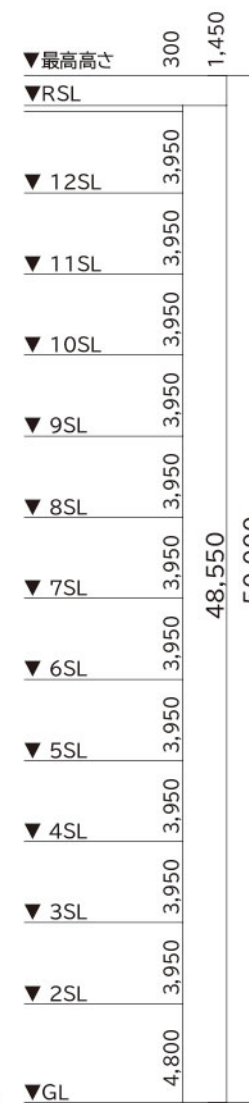
# 立面図 (北東・北西)



北東側立面図



北西側立面図



# 立面図 (南西・南東)



南西側立面図

南東側立面図

# 1階及び有料駐車場平面図

## TSUTAYA 駐車場

- 有料駐車場 ……43台
- タイムズカーシェア…2台
- バイク置き場 ……8台
- 管理会社専用 ……2台

## ETビル契約駐車場

### 機械式立体駐車場

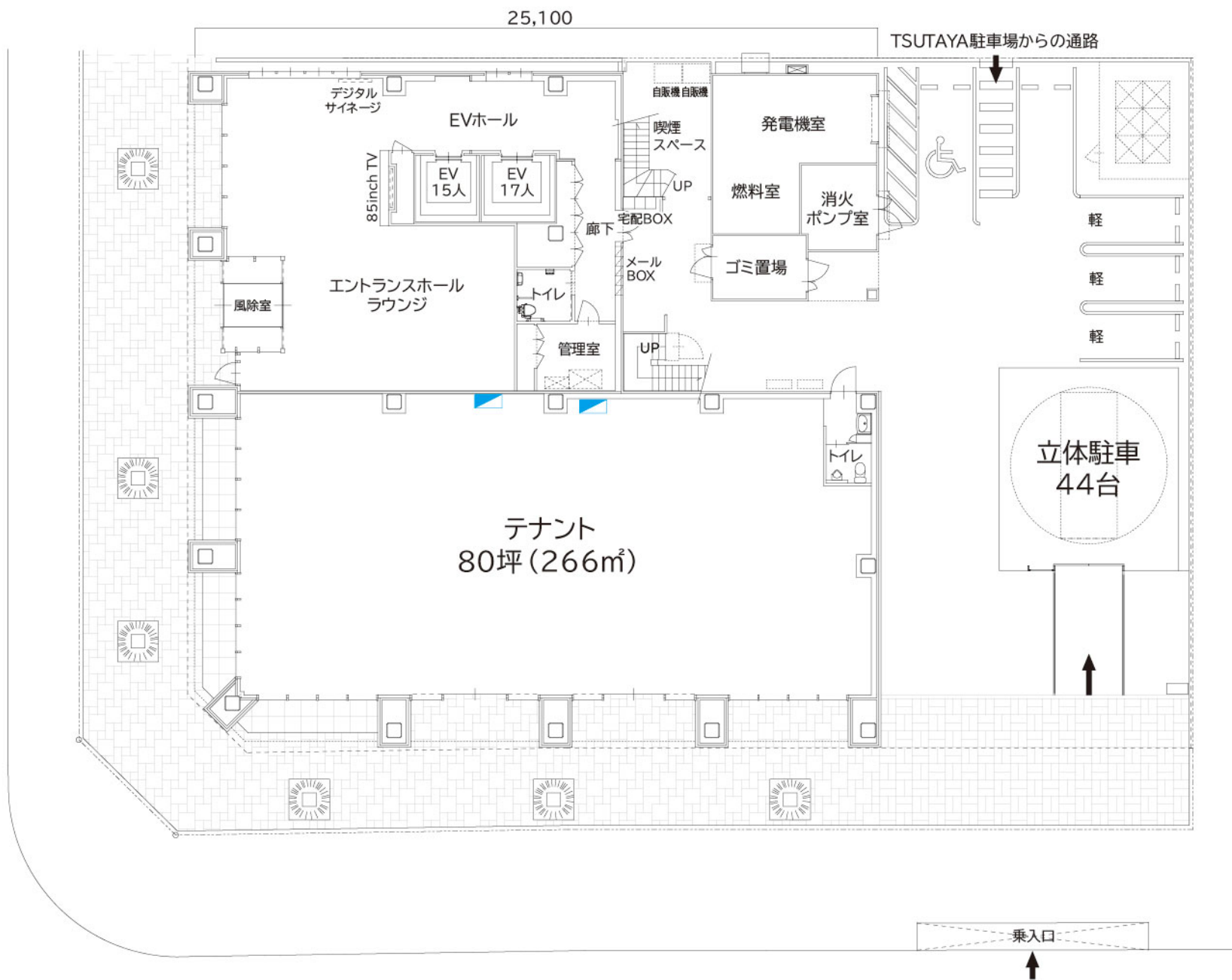
- 大型乗用車 ……24台
- セミハイルフ ……14台
- 大型ハイルフ ……6台

### 平面駐車場

- 平面駐車場 ……4台  
(軽自動車3台、普通乗用車1台)
- バリアフリー対応…1台



# 1階 (テナント) 平面図



コンセント設備凡例



電灯分電盤

# 2階 (テナント) 及び2~10 (オフィス) 階平面図

## コンセント設備凡例

	抜け止めコンセント 2口
	テレビコンセント
	OAタップコンセント用ハーネスジョイント4分岐
	OAタップコンセント4口
	電灯分電盤

Office 01 商用:  $158\text{m}^2 \times 60\text{VA} = 9,480$      $9,480/800 = 12$ 個    計: 14個  
 発電:  $158\text{m}^2 \times 10\text{VA} = 1,580$      $1,580/800 = 2$ 個  
 ハーネスジョイント1個あたり800VA相当(4口コンセント×4個)

Office 02 商用:  $84\text{m}^2 \times 60\text{VA} = 5,040$      $5,040/800 = 6$ 個    計: 7個  
 発電:  $84\text{m}^2 \times 10\text{VA} = 840$      $840/800 = 1$ 個  
 ハーネスジョイント1個あたり800VA相当(4口コンセント×4個)

Office 03 商用:  $162\text{m}^2 \times 60\text{VA} = 9,720$      $9,720/800 = 12$ 個    計: 14個  
 発電:  $162\text{m}^2 \times 10\text{VA} = 1,600$      $1,600/800 = 2$ 個  
 ハーネスジョイント1個あたり800VA相当(4口コンセント×4個)

